

ANDAMENTO CONGIUNTURALE DELLE IMPRESE BIELLESI DEL COMMERCIO E DELLA RISTORAZIONE I e II TRIMESTRE 2014



13 ottobre 2014

IL CONTESTO ECONOMICO

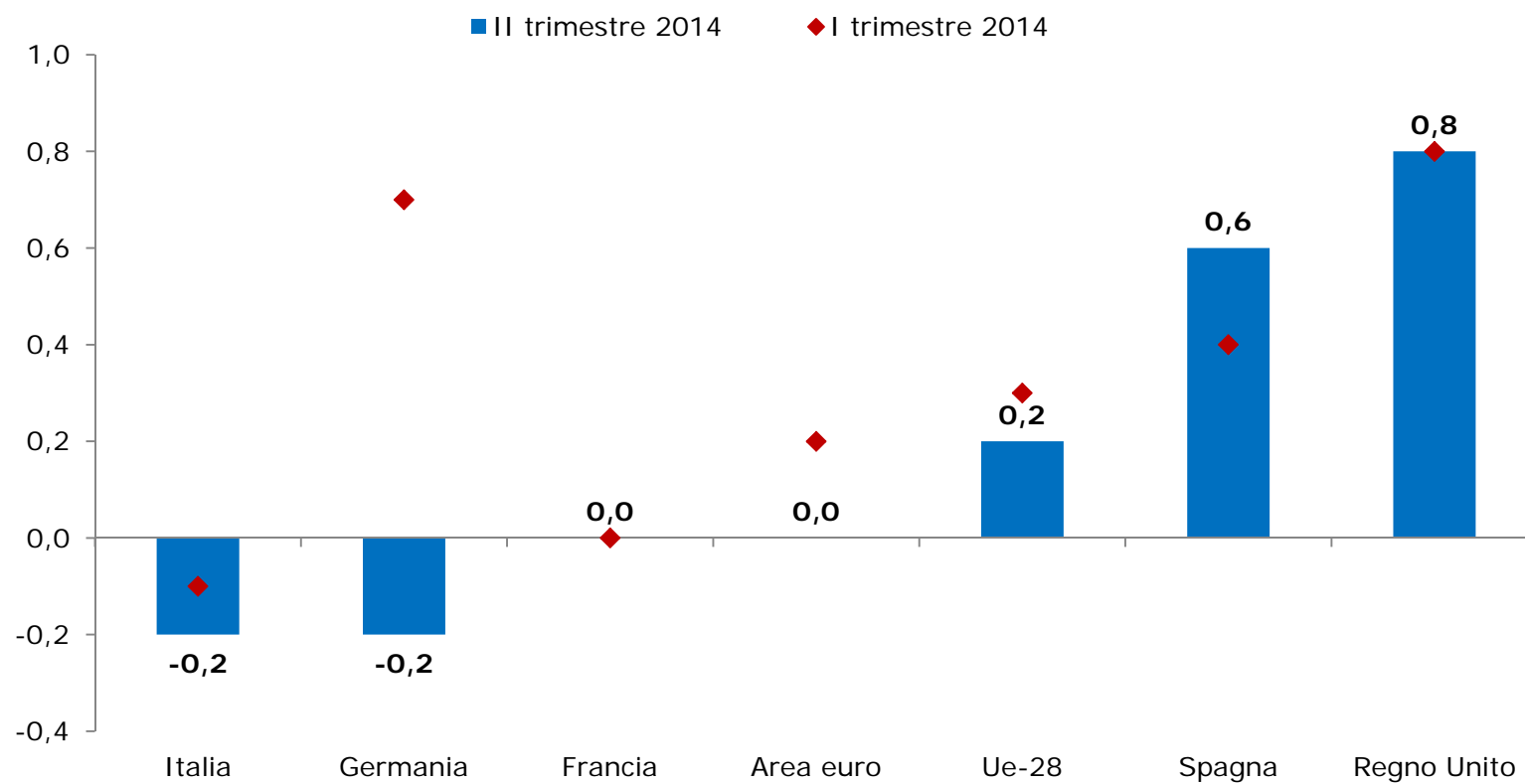


L'andamento economico nel II trimestre 2014

- ✓ La ripresa dell'economia mondiale procede ma a passo lento e con ritmi diversi tra le principali aree;
- ✓ Continua la fase di debolezza ciclica dell'economia italiana, che si accompagna al rallentamento dell'area euro;
- ✓ In Italia permangono segnali di debolezza sia sul fronte dei consumi che su quello del mercato del lavoro.

Le principali economie europee nel II trimestre 2014

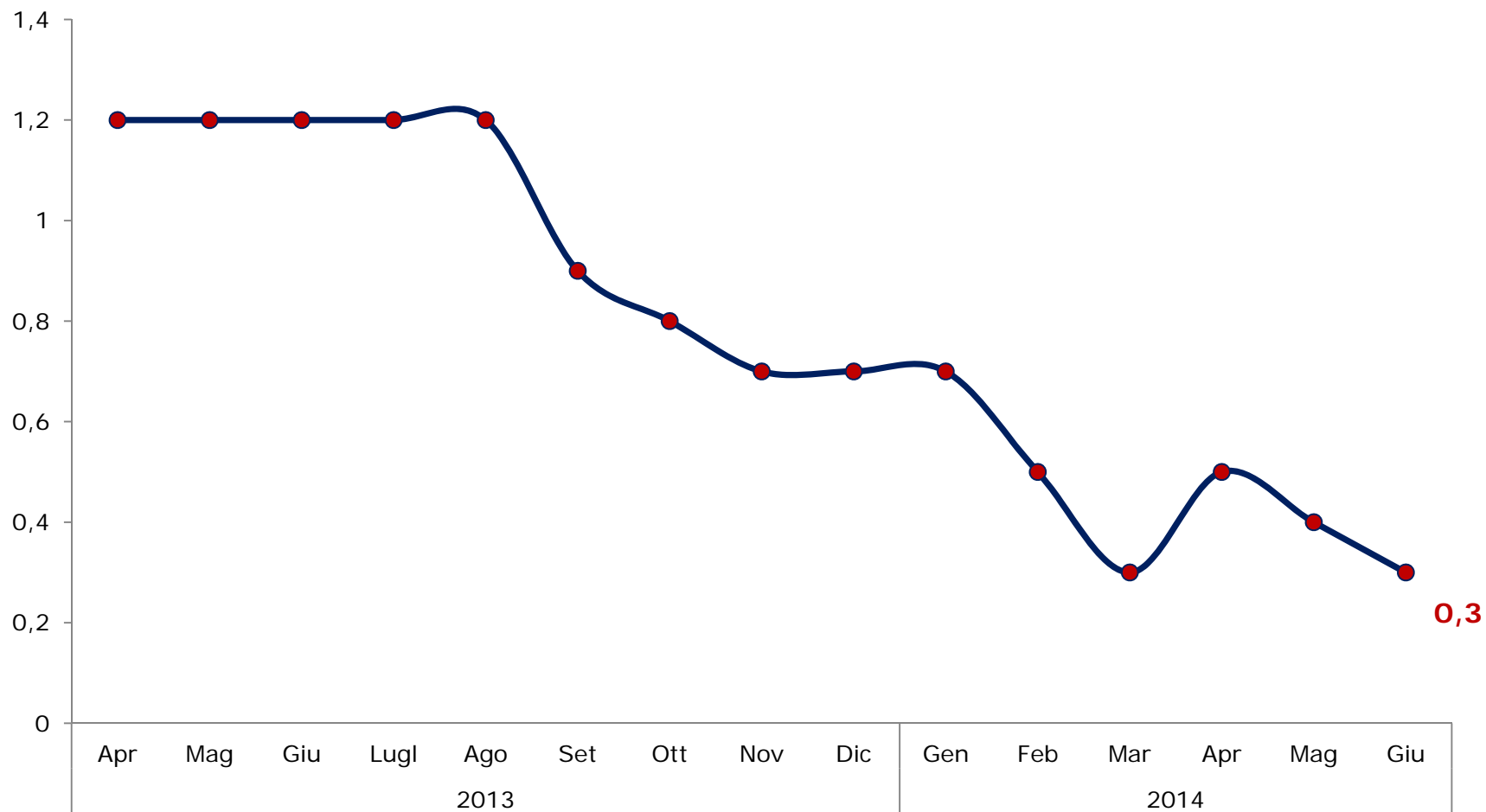
Prodotto interno lordo - Variazioni congiunturali, dati destagionalizzati



Fonte: Eurostat

Indice NIC senza tabacchi - Italia

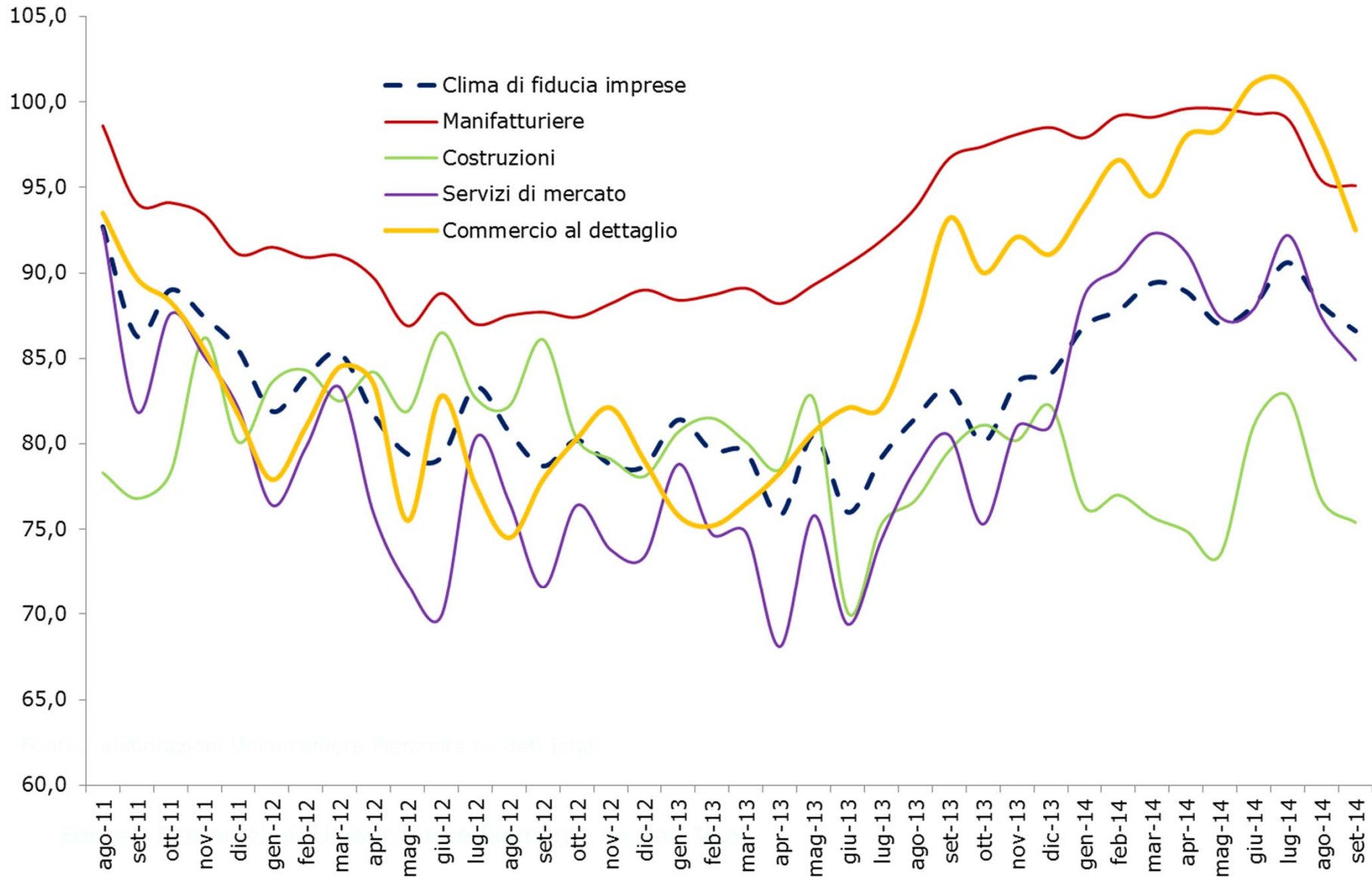
Variazioni tendenziali



Fonte: Unioncamere Piemonte su dati Istat

Clima di fiducia delle imprese italiane

Indici base 2005 = 100 - Dati destagionalizzati



Fonte: Istat

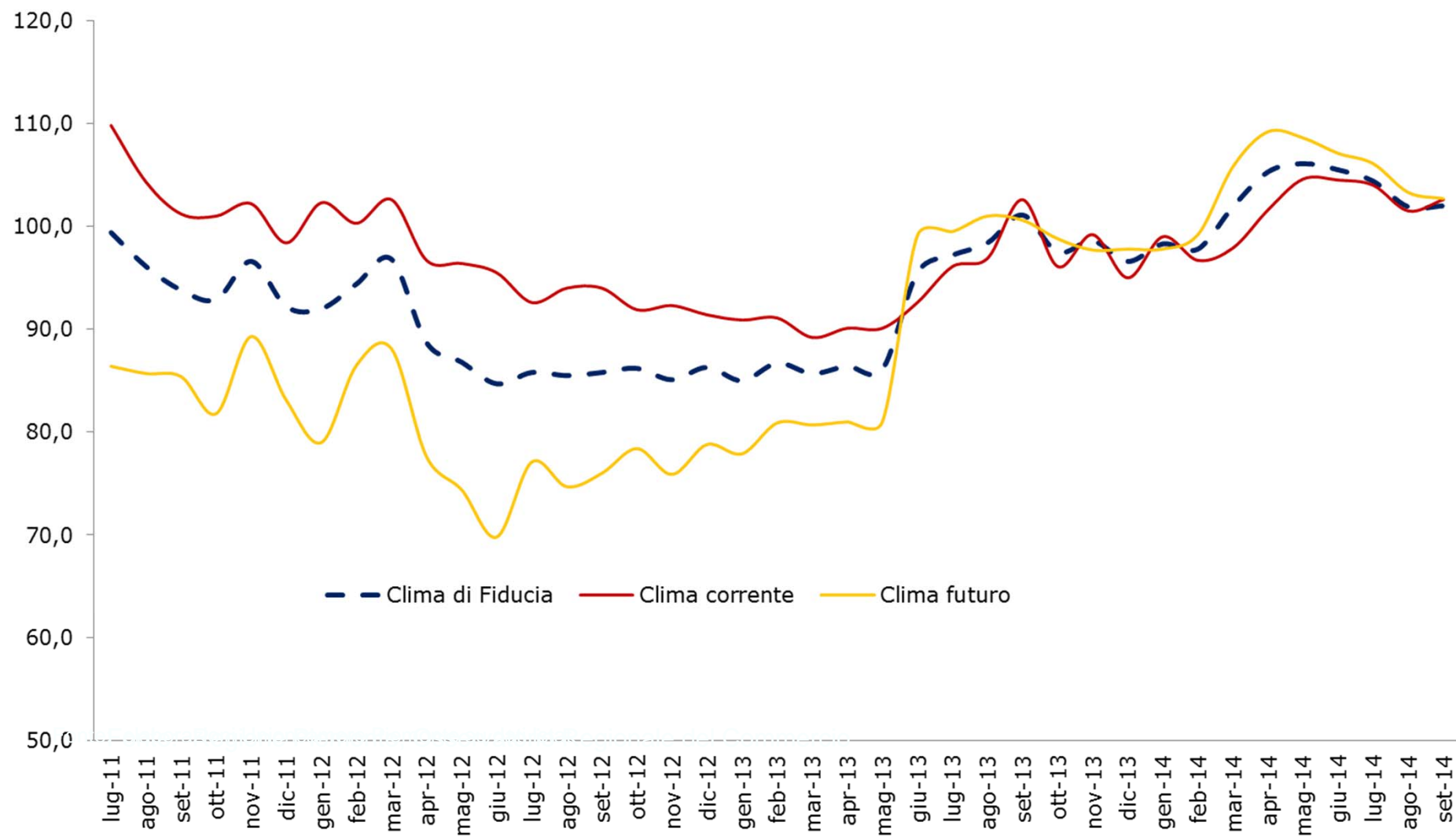


Camera di Commercio
Biella

UNIONCAMERE
PIEMONTE

Clima di fiducia dei consumatori italiani

Indici base 2005 = 100. Dati destagionalizzati



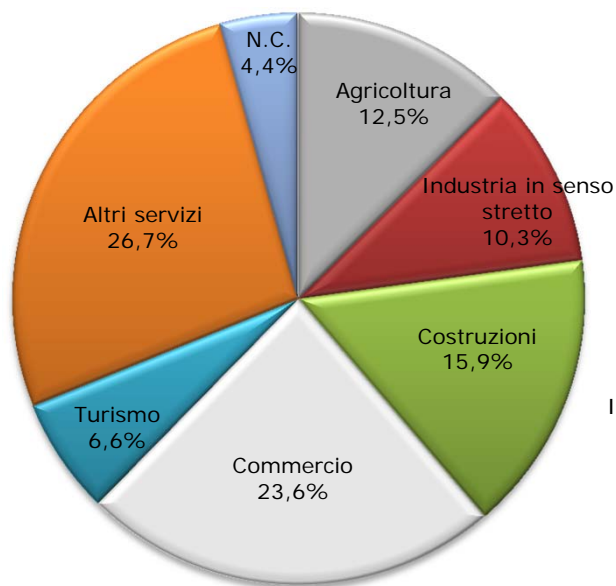
Fonte: Elaborazioni Unioncamere Piemonte su dati Istat

Il contesto regionale



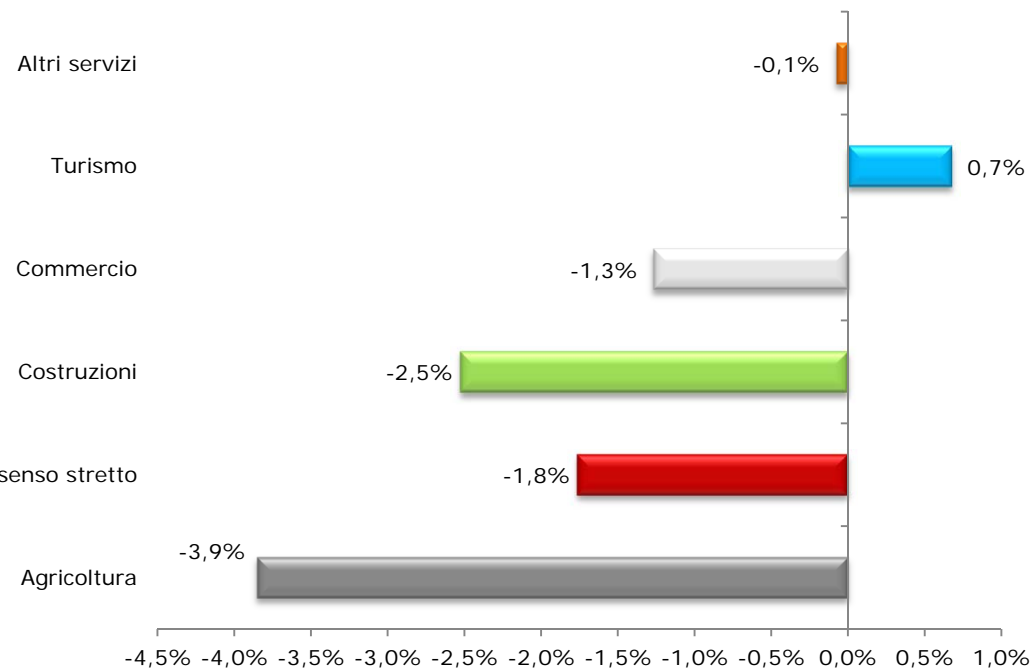
Nati-mortalità delle imprese in Piemonte per settore

Imprese registrate 30 giugno 2014



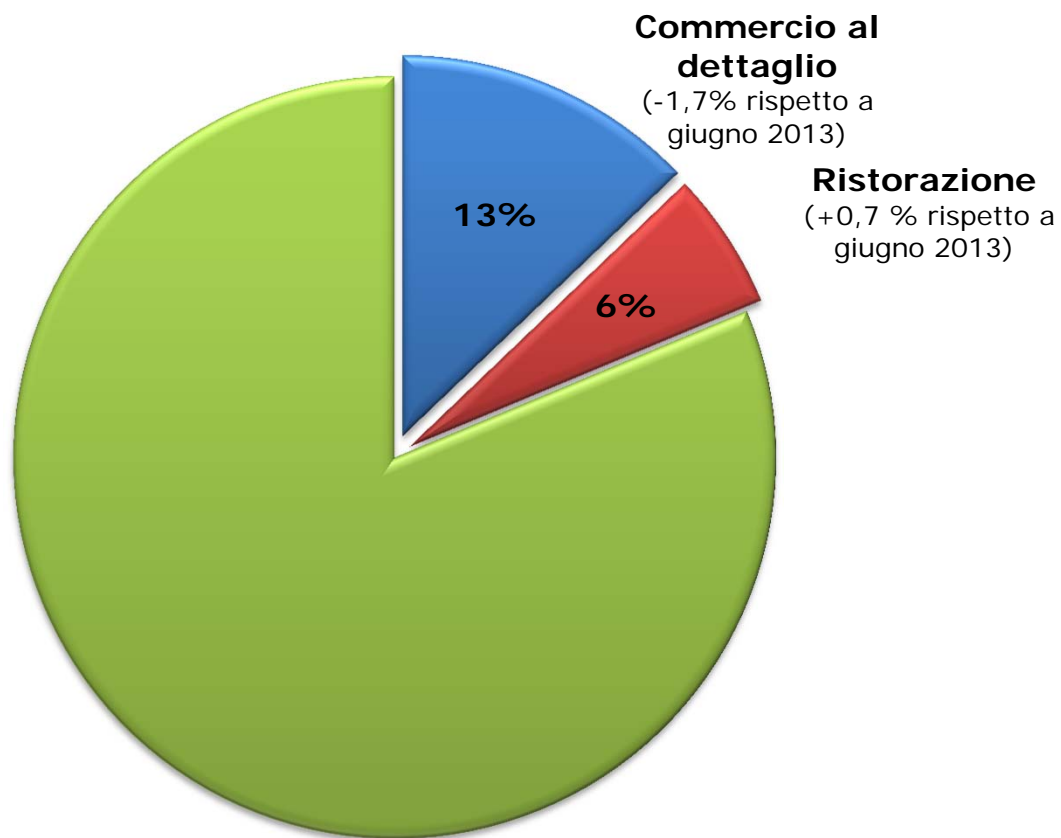
449.045

Variazione % di stock 30 giugno 2014/30 giugno 2013



Fonte: Unioncamere Piemonte su dati Infocamere

Composizione settoriale delle imprese in Piemonte

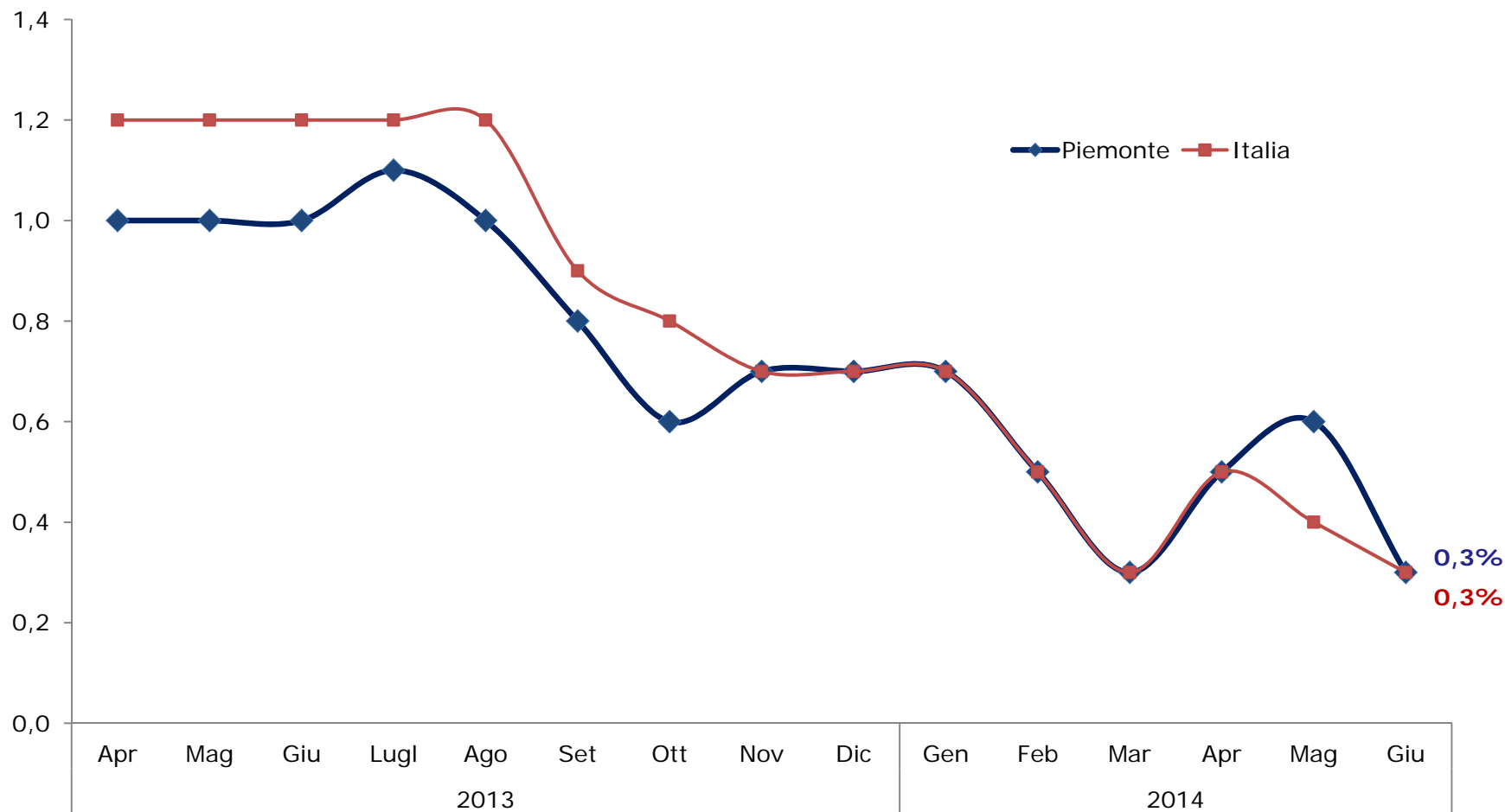


449.045 imprese registrate al 30/06/2014

Fonte: Unioncamere Piemonte su dati Infocamere

Indice NIC senza tabacchi. Aprile 2013- Giugno 2014

Variazioni tendenziali (valori in percentuale). Piemonte e Italia



Fonte: Elaborazioni Unioncamere Piemonte su dati Istat



Camera di Commercio
Biella

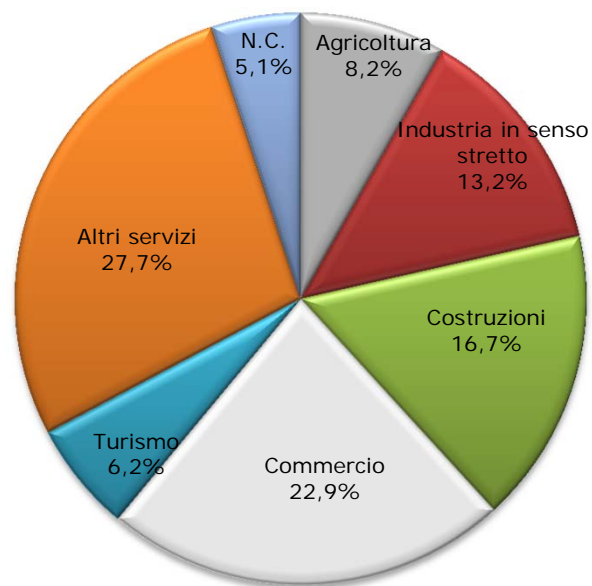
UNIONCAMERE
PIEMONTE

Il contesto provinciale



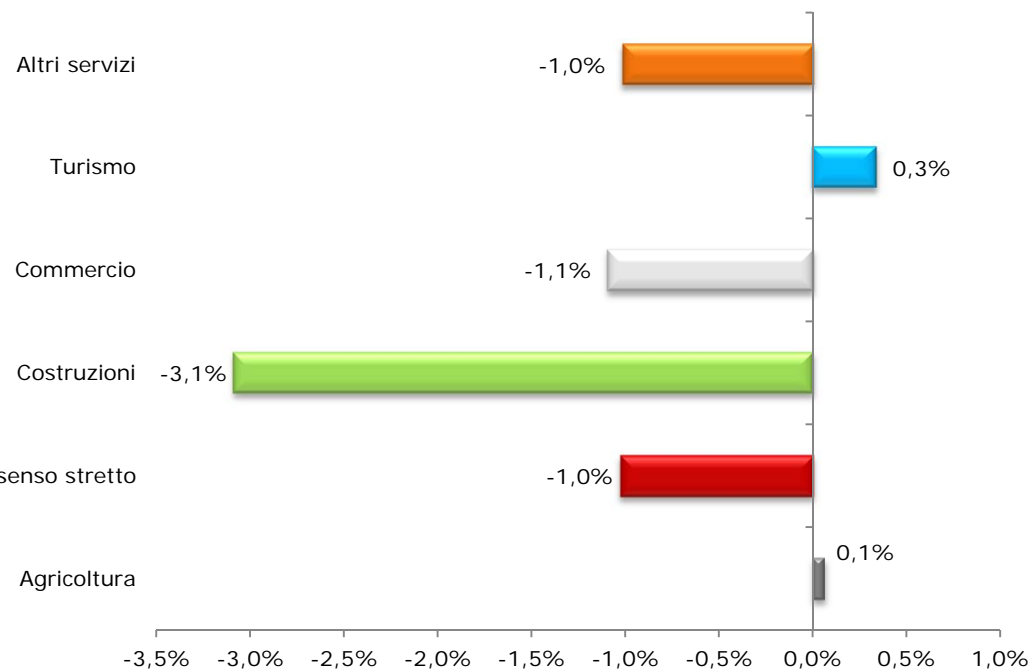
Nati-mortalità delle imprese in provincia di Biella per settore

Imprese registrate per settore al 30/06/2014



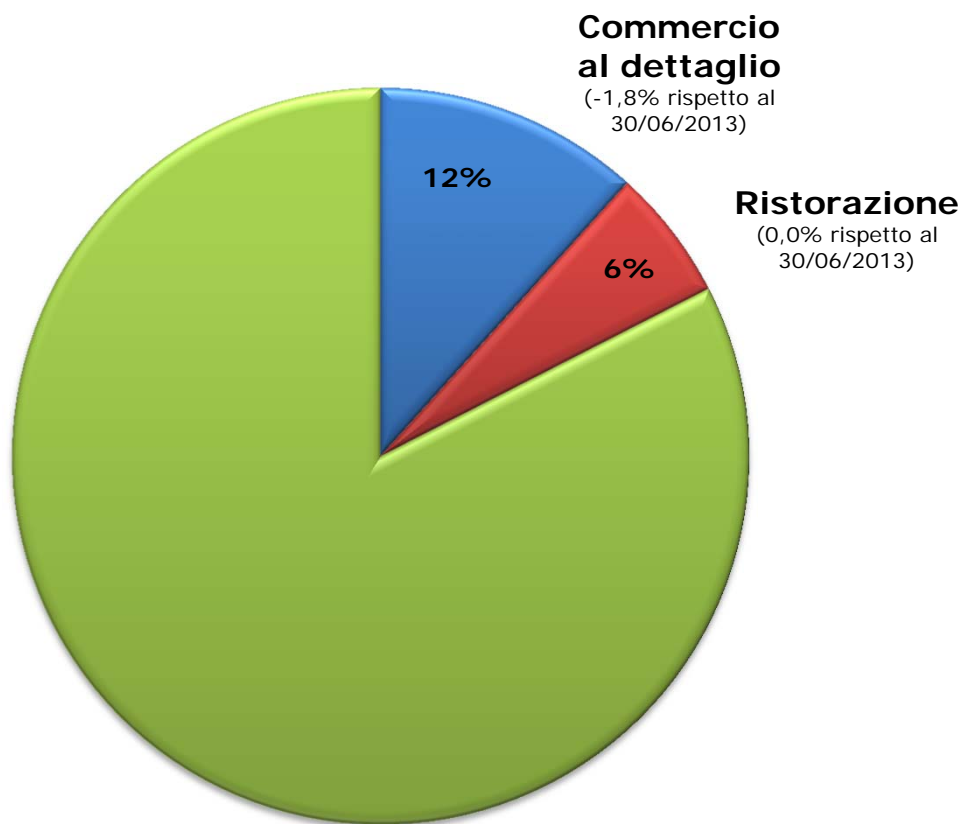
18.962

Variazione % di stock per settore 30 giugno 2014/30 giugno 2013



Fonte: Unioncamere Piemonte su dati Infocamere

Composizione settoriale delle imprese a Biella



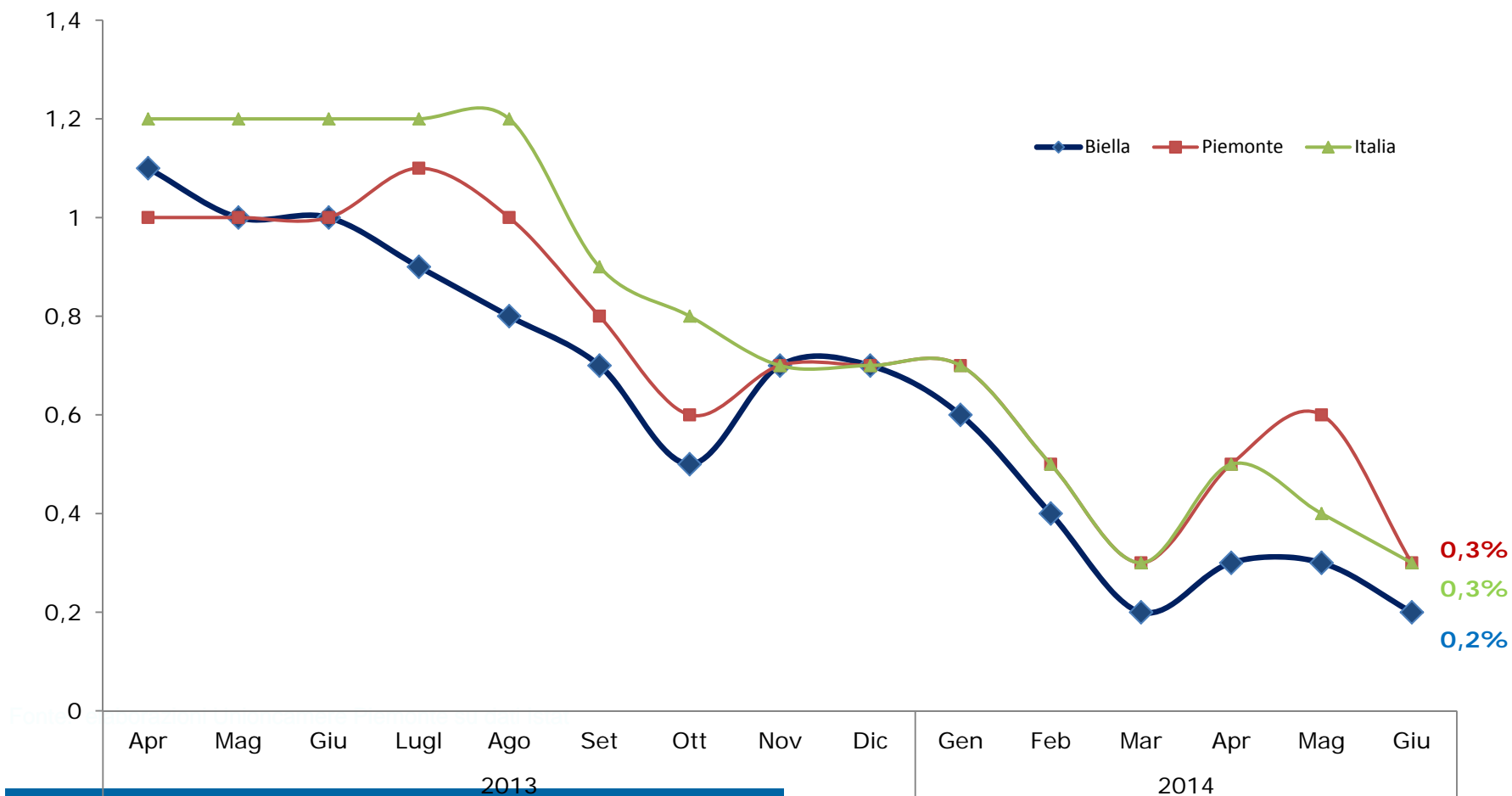
18.962 imprese registrate al 30/06/2014

Fonte: Unioncamere Piemonte su dati Infocamere



Indice NIC senza tabacchi. Aprile 2013- Giugno 2014

Variazioni tendenziali (valori in percentuale). Provincia di Biella, Piemonte e Italia



Indagine congiunturale sulle imprese commerciali biellesi I e II trimestre 2014



Camera di Commercio
Biella



UNIONCAMERE
PIEMONTE



Variazione % del fatturato delle imprese del settore commercio e somministrazione

Provincia	I trimestre 2014	II trimestre 2014
Alessandria	-1,9%	0,4%
Asti	-4,0%	-0,3%
Biella	-4,4%	-1,2%
Cuneo	0,3%	1,4%
Novara	0,3%	-1,3%
Torino	-0,6%	1,9%
Verbania	-0,8%	-0,8%
Vercelli	-2,7%	1,0%
Piemonte	-1,0%	1,1%

Fonte: Unioncamere Piemonte, CCIAA di Biella – Indagine congiunturale sul commercio e la ristorazione, I e II trimestre 2014

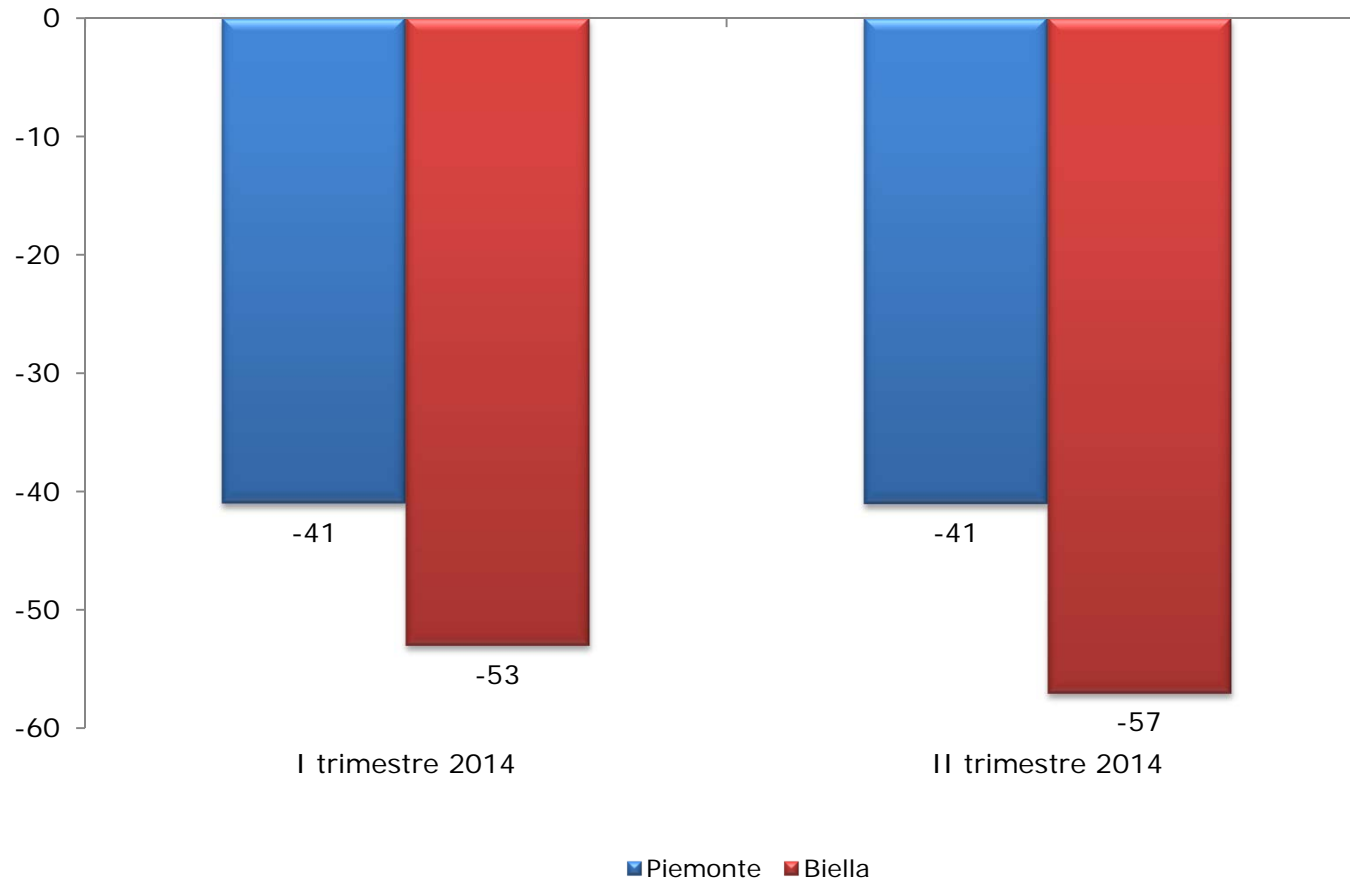
Variazione % del fatturato delle imprese biellesi del settore _____ commercio e somministrazione per attività economica

	I trimestre 2014	II trimestre 2014
Esercizi di vicinato	+0,3%	-2,0%
<i>Alimentare</i>	-0,3%	-5,5%
<i>Abbigliamento</i>	-2,7%	-3,2%
<i>Cultura e tempo libero</i>	+0,0%	+0,7%
<i>Prodotti per la casa e ICT</i>	+3,7%	-1,2%
<i>Altri prodotti</i>	+2,3%	+2,4%
Medie e grandi strutture di vendita	-5,4%	-0,2%
Ristorazione	-5,4%	-2,8%
Totale	-4,4%	-1,2%

Fonte: Unioncamere Piemonte, CCIAA di Biella – Indagine congiunturale sul commercio e la ristorazione, I e II trimestre 2014

Gli ordini ai fornitori

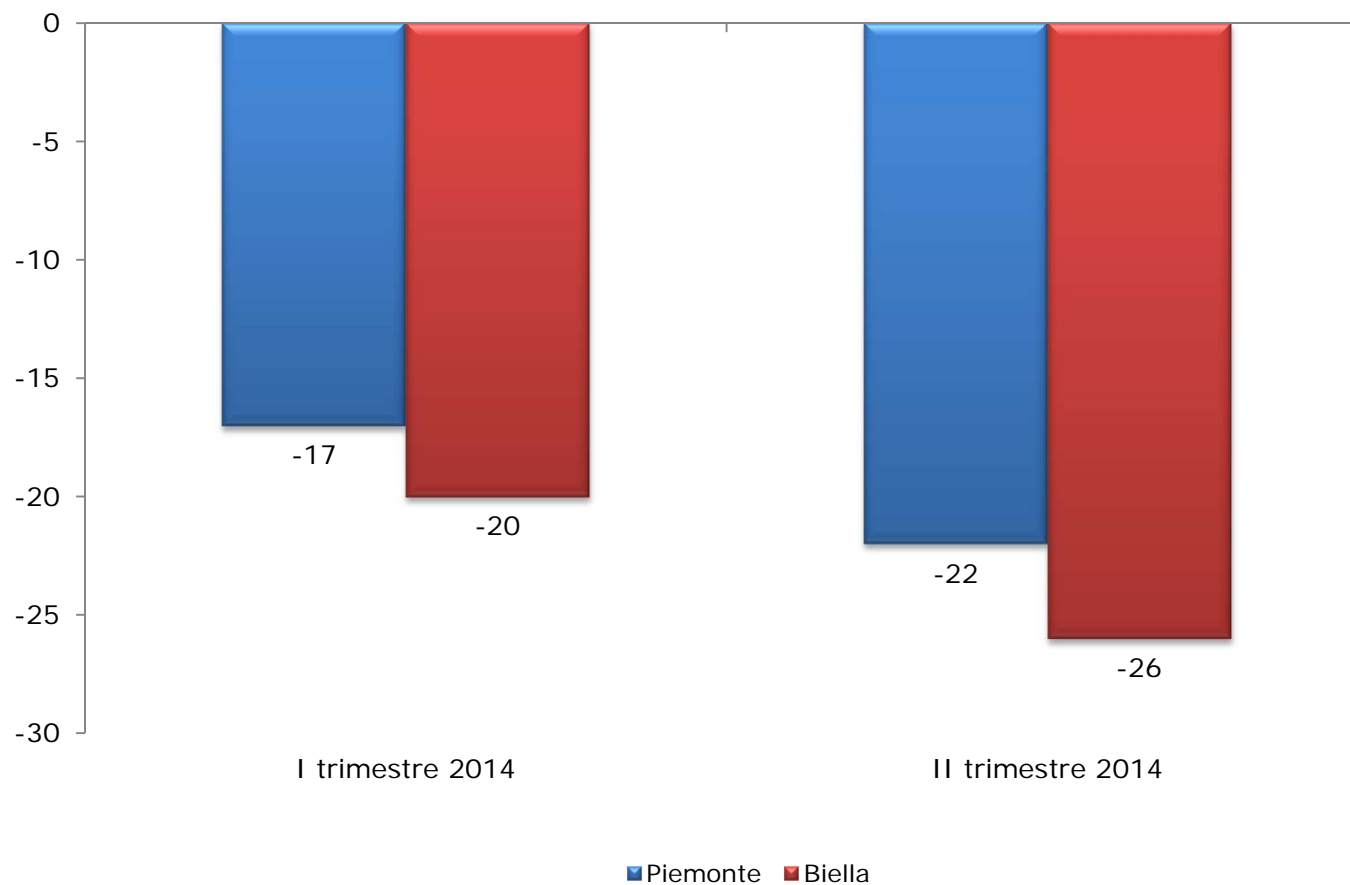
Giudizi sull'andamento tendenziale degli ordini ai fornitori - Saldi di opinione



Fonte: Unioncamere Piemonte, CCIAA di Biella – Indagine congiunturale sul commercio e la ristorazione, I e II trimestre 2014

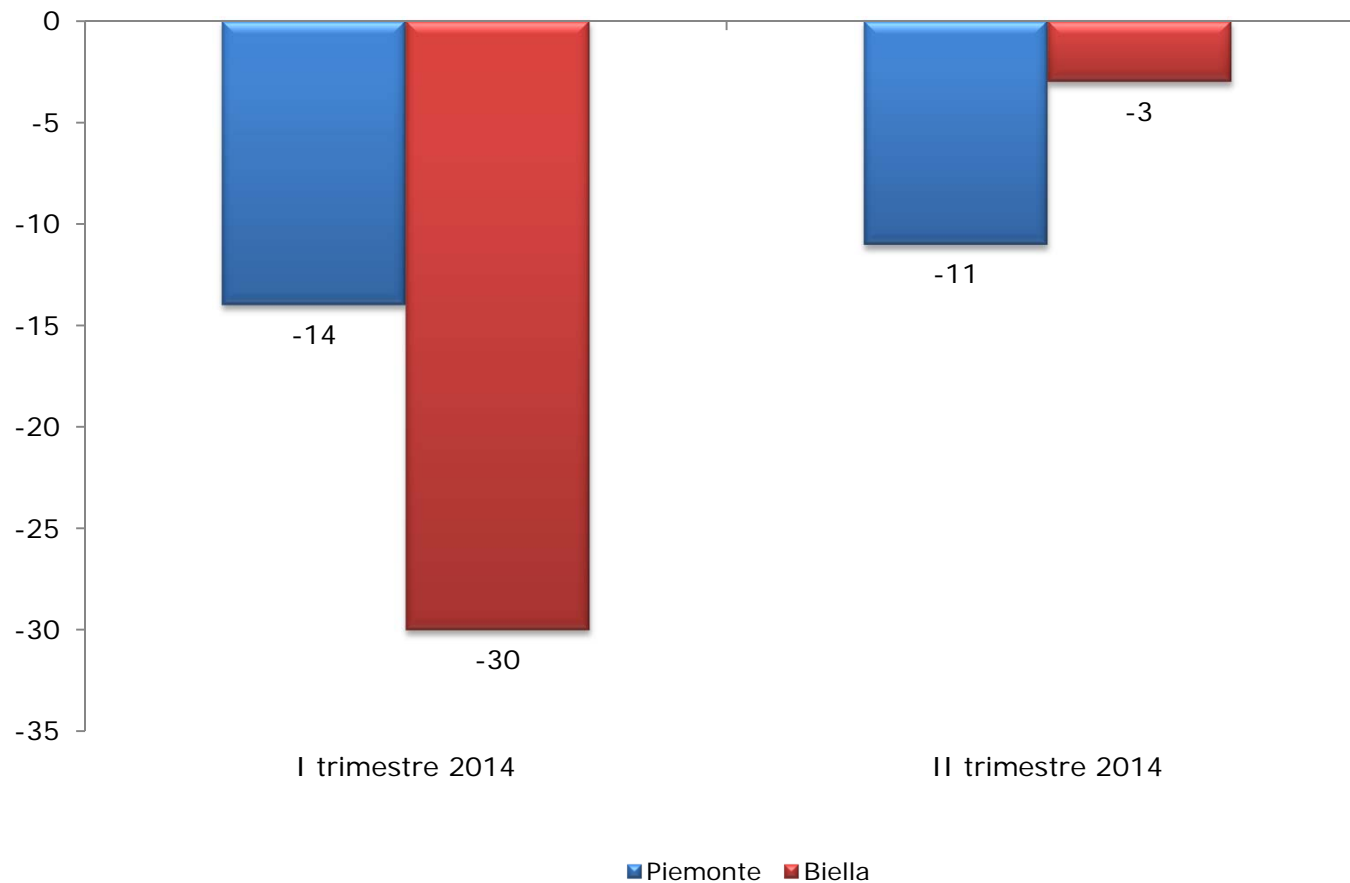
L'occupazione

Giudizi sull'andamento tendenziale dell'occupazione - Saldi di opinione



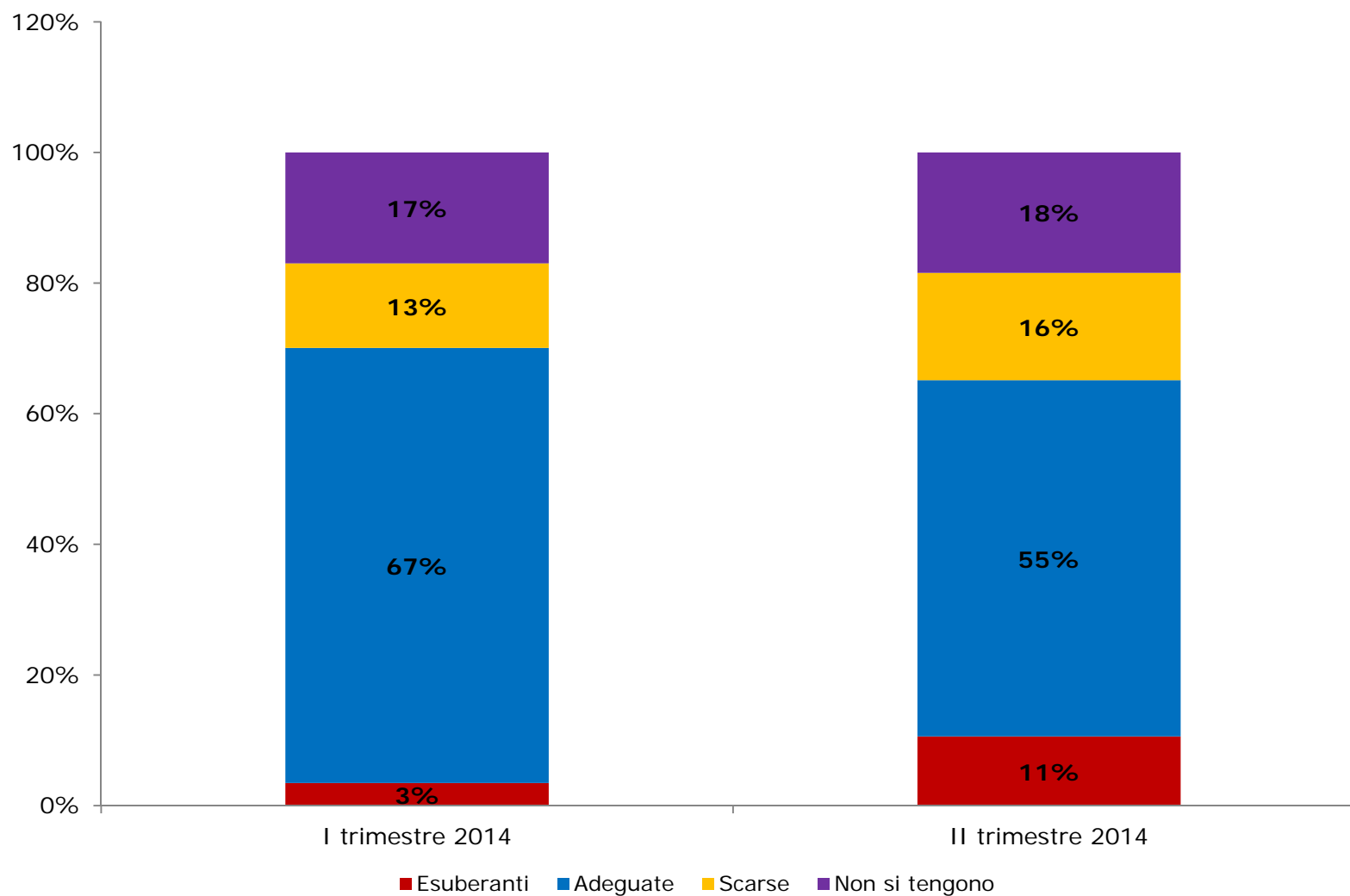
Fonte: Unioncamere Piemonte, CCIAA di Biella – Indagine congiunturale sul commercio e la ristorazione, I e II trimestre 2014

Giudizi espressi in merito all'andamento tendenziale dei prezzi - Saldi di opinione



Fonte: Unioncamere Piemonte, CCIAA di Biella – Indagine congiunturale sul commercio e la ristorazione, I e II trimestre 2014

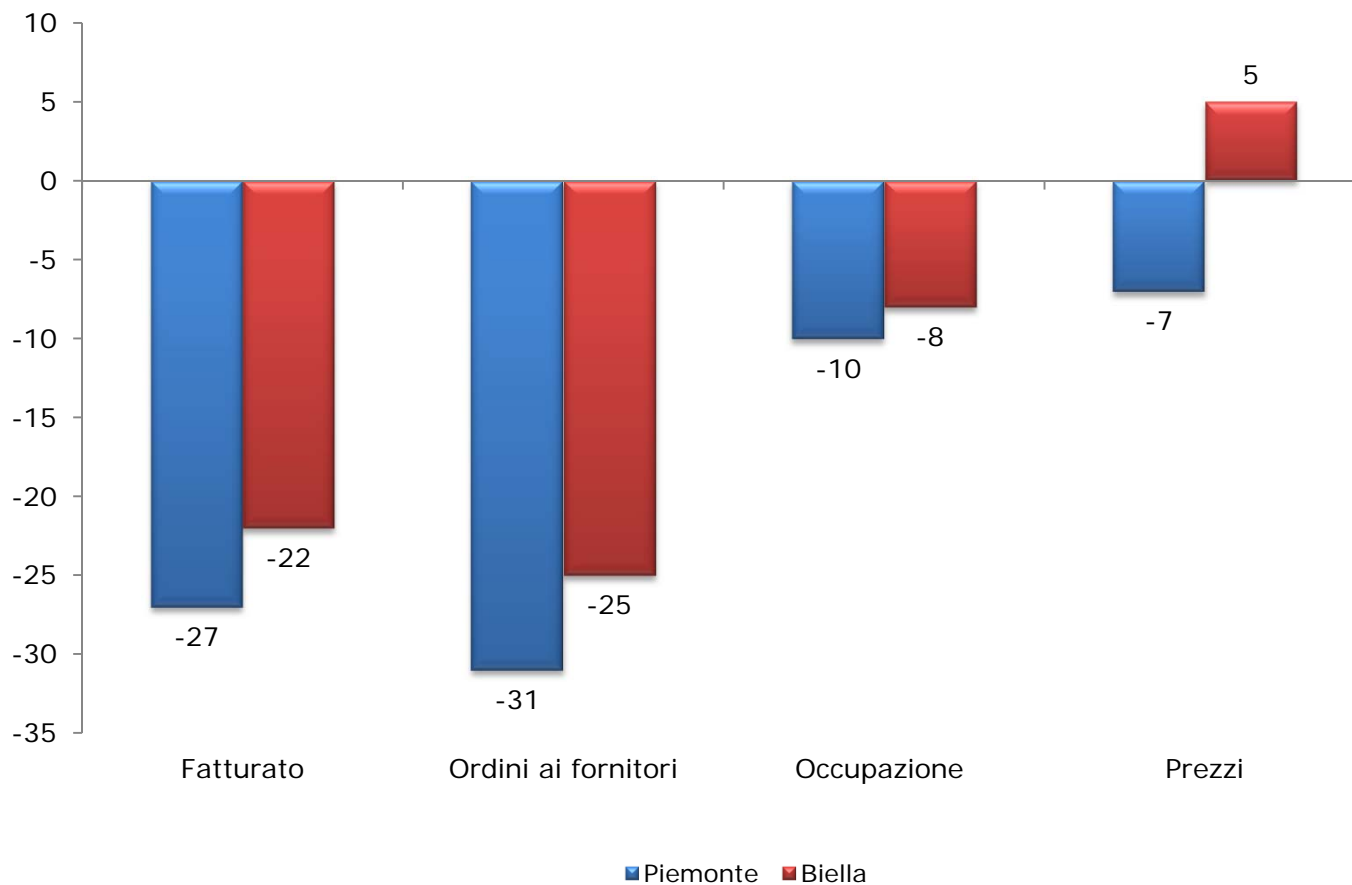
Le giacenze di magazzino



Fonte: Unioncamere Piemonte, CCIAA di Biella – Indagine congiunturale sul commercio e la ristorazione, I e II trimestre 2014

Fonte: Unioncamere Piemonte, Indagine congiunturale sul commercio e la ristorazione, trimestri vari

Previsioni settore commercio e somministrazione biellese e piemontese per il terzo trimestre 2014



Fonte: Unioncamere Piemonte, CCIAA di Biella – Indagine congiunturale sul commercio e la ristorazione, I e II trimestre 2014



GRAZIE PER L'ATTENZIONE